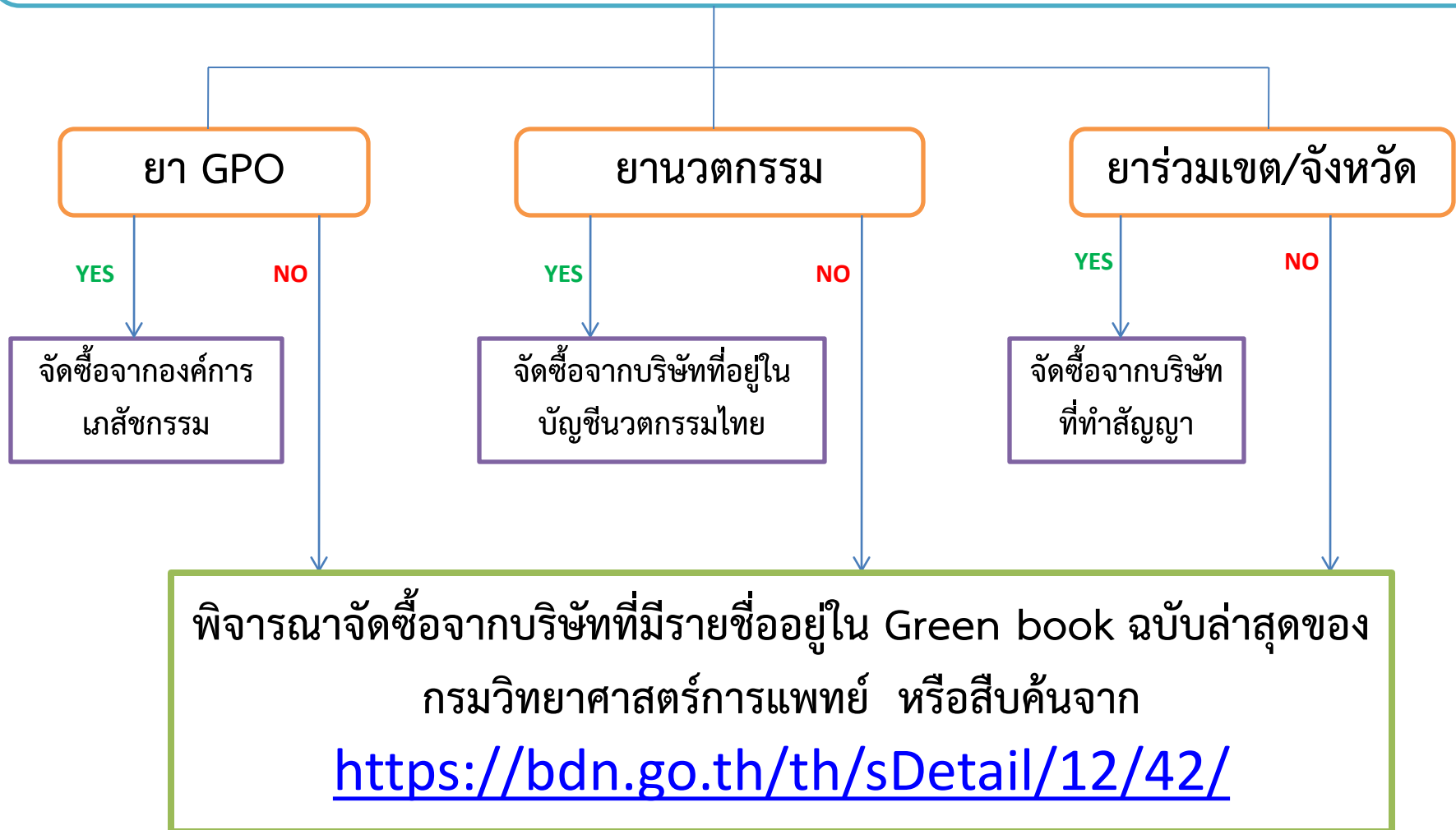


# หลักเกณฑ์การคัดเลือกยาเข้าโรงพยาบาลหนองใหญ่

PTC ร่วมกันกำหนดรายการและคุณลักษณะเฉพาะของยาในบัญชีโรงพยาบาล โดยอ้างอิงจากรอบรายการยาจังหวัดชลบุรี ให้มีสัดส่วนยา ED : NED = 90:10



# บัญชีรายการยาโรงพยาบาลหนองใหญ่

ปีงบประมาณ 2567

ประเภท	จำนวนรายการยา		
	บัญชี รพ.	บัญชี สมุนไพรร	โครงการ VMI
ยาเม็ด	106	23	29
ยาน้ำ	28	5	0
ยาฉีด	94	0	19
ยาใช้ภายนอก	41	4	0
รวม	268	32	48
รวมยาสมุนไพรร	300		
รวมทั้งหมด	348		

ยาในบัญชียาหลักแห่งชาติ 338 รายการ (ร้อยละ 97.13)

ยานอกบัญชียาหลักแห่งชาติ 10 รายการ (ร้อยละ 2.87)